



## ประธานบัตร

เพื่อการทำเหมืองประเภทที่ ๒

เลขที่บัตร..... ๑๑๕๕๓๘๐๐๐๒๘๑

ออกให้แก่..... นรินทร์ ศิลาชัยเจริญ จำกัด..... อายุ..... ปี สัญชาติ ไทย.....

ประธานบัตรประจำตัวประชาชน/ ทะเบียนนิติบุคคลเลขที่..... ๑๑๕๕๓๘๐๐๐๒๘๑

ผู้รับเงิน/สำนักงานเลขที่..... ๑๗๑..... ตรอก/ซอย.....

ถนน..... หมู่ที่..... ๕..... ตำบล/แขวง..... หน้าพระลาน.....

อำเภอ/เขต..... เฉลิมพระเกียรติ..... จังหวัด..... สระบุรี.....

เพื่อให้ทำเหมืองแร่ประเภทที่ ๒ ชนิดแร่..... หินอุตสาหกรรมชนิดหินปูนเพื่อทำปูนขาว

ณ ตำบล..... หน้าพระลาน..... อำเภอ..... เฉลิมพระเกียรติ..... จังหวัด..... สระบุรี.....

มีอายุ..... ๓๐ ปี นับแต่วันที่ ๒๘ เดือน มิถุนายน พ.ศ. ๒๕๖๕ ถึงวันที่ ๒๖ เดือน มิถุนายน พ.ศ. ๒๕๙๕

จำนวนเนื้อที่..... ๕๕ ไร่..... งาน..... ๕๖..... ตารางวา ตามแผนที่แนบท้ายประธานบัตรฉบับนี้

โดยมีเงื่อนไขสาระสำคัญที่กำหนดไว้ตามลำดับ ดังต่อไปนี้

- |   |                      |
|---|----------------------|
| (๑) แผนที่แนบท้ายประธานบัตร   | แสดงไว้ในลำดับที่ ๒  |
| (๒) เงื่อนไขการอนุญาตประธานบัตร   | แสดงไว้ในลำดับที่ ๓  |
| (๓) แผนผังโครงการทำเหมือง   | แสดงไว้ในลำดับที่ ๔  |
| (๔) มาตรการป้องกันและแก้ไขผลกระทบสิ่งแวดล้อม  | แสดงไว้ในลำดับที่ ๕  |
| (๕) บันทึกข้อตกลงการจ่ายผลประโยชน์พิเศษแก่รัฐ   | แสดงไว้ในลำดับที่ ๖  |
| (๖) บันทึกการต่ออายุประธานบัตร  | แสดงไว้ในลำดับที่ ๗  |
| (๗) บันทึกการโอนประธานบัตร  | แสดงไว้ในลำดับที่ ๘  |
| (๘) บันทึกการสวมสิทธิ   | แสดงไว้ในลำดับที่ ๙  |
| (๙) บันทึกการเปลี่ยนชื่อหรือสถานภาพ   | แสดงไว้ในลำดับที่ ๑๐ |
| (๑๐) บันทึกการเปลี่ยนแปลง กรณีขอเพิ่มเติมชนิดของแร่ที่จะทำเหมือง<br>วิธีการทำเหมือง แผนผังโครงการทำเหมือง เงื่อนไขเพิ่มเติม และ<br>ประเภทของการทำเหมือง | แสดงไว้ในลำดับที่ ๑๑ |
| (๑๑) บันทึกการรับช่วงการทำเหมือง  | แสดงไว้ในลำดับที่ ๑๒ |
| (๑๒) บันทึกการเปลี่ยนแปลงการคืนพื้นที่บางส่วน   | แสดงไว้ในลำดับที่ ๑๓ |
| (๑๓) แผนงานที่แสดงการเปลี่ยนแปลงเขตการคืนพื้นที่บางส่วน   | แสดงไว้ในลำดับที่ ๑๔ |

ออกให้ ณ วันที่ ๒๘ เดือน มิถุนายน พ.ศ. ๒๕๖๕

อธิบดีกรมอุตสาหกรรมพื้นฐานและการเหมืองแร่

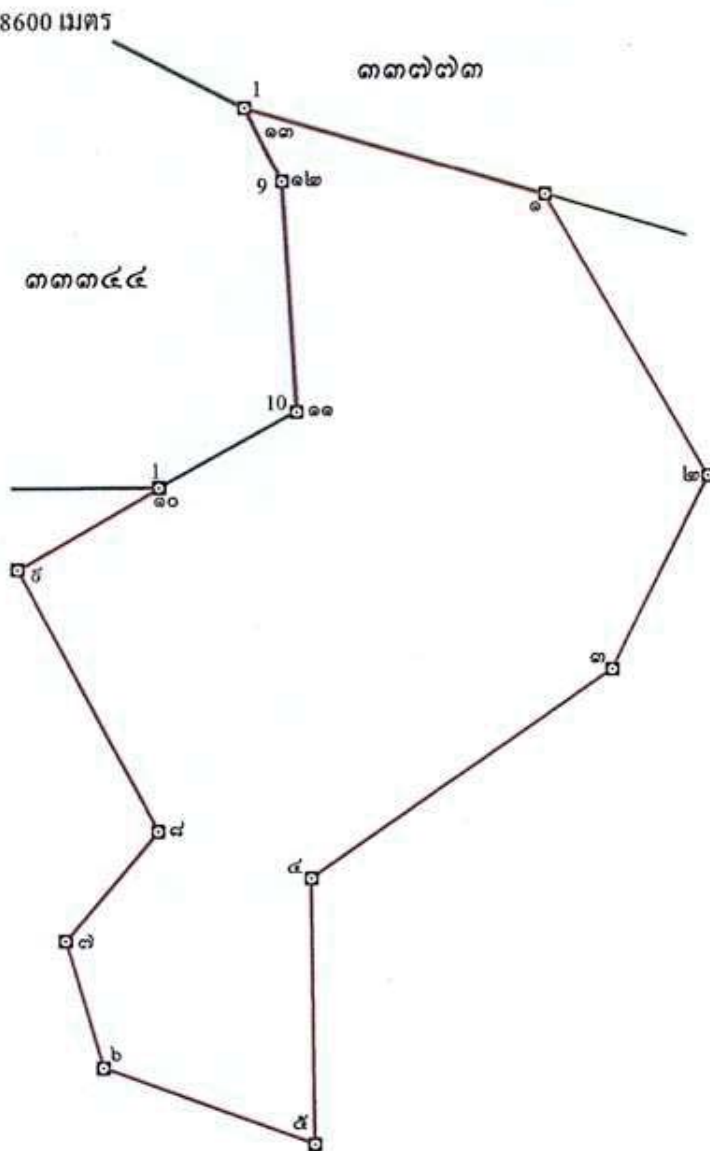
## แผนที่แนบท้ายประทานบัตรที่.....๓๓๘๕๓/๑๖๔๔๖.....

คำขอที่.....๑๕/๒๕๖๐.....

ลำดับชุด L 7018 รางที่ 5138

อ. 701400 เมตร

น. 1628600 เมตร



เนื้อที่.....๕๕.....ไร่.....งาน.....๕๗.....ตารางวา

มาตราส่วน.....๑:๕,๐๐๐.....

จากมุมหมายเลข.....๑.....ถึงมุมหมายเลข.....๒.....ทิศ.....๑๔๕.....องศา.....๕๘.....ลิปดา ระยะ.....๒๒๑.๘๘๓.....เมตร

จากมุมหมายเลข.....๒.....ถึงมุมหมายเลข.....๓.....ทิศ.....๒๐๖.....องศา.....๓๓.....ลิปดา ระยะ.....๑๔๖.๘๕๕.....เมตร

จากมุมหมายเลข.....๓.....ถึงมุมหมายเลข.....๔.....ทิศ.....๒๓๕.....องศา.....๒๖.....ลิปดา ระยะ.....๒๔๘.๖๓๓.....เมตร

จากมุมหมายเลข.....๔.....ถึงมุมหมายเลข.....๕.....ทิศ.....๑๗๕.....องศา.....๑๗.....ลิปดา ระยะ.....๑๘๐.๕๖๗.....เมตร

จากมุมหมายเลข.....๕.....ถึงมุมหมายเลข.....๖.....ทิศ.....๒๕๐.....องศา.....๐๒.....ลิปดา ระยะ.....๑๕๓.๒๕๐.....เมตร



ลำดับที่ ๒

ก่งที่ 5138

GN.

[illegible]

ลายมือชื่อ.....ผู้เขียน  
(.....)  
ลายมือชื่อ.....ผู้แทน  
(.....)  
ลายมือชื่อ.....ผู้ตรวจ  
(.....)



# ประธานบัตร

ประธานบัตรที่.....๓๓๓๓๓/ ๑๒๓๗๕.....  
 ประธานบัตรฉบับนี้ออกให้แก่.....บริษัท ศิลาชัยเจริญ จำกัด.....อายุ.....ปี สัญชาติ ไทย.....  
 อยู่บ้านเลขที่.....๑๓๑.....ต.รอก/ซอย.....  
 ถนน..... หมู่ที่ ๕ ตำบล/แขวง หน้าพระลาน.....  
 อำเภอ/เขต.....เฉลิมพระเกียรติ.....จังหวัด.....สระบุรี.....  
 เพื่อให้ทำเหมือง (บนบก/ในทะเล).....บนบก.....  
 ณ ตำบล.....หน้าพระลาน.....อำเภอ.....เฉลิมพระเกียรติ.....จังหวัด.....สระบุรี.....  
 มีอายุ ๒๕ ปี นับแต่วันที่ ๑๕ เดือน ตุลาคม พ.ศ. ๒๕๕๘.....  
 และสิ้นอายุวันที่ ๑๕ เดือน ตุลาคม พ.ศ. ๒๕๖๔.....  
 เป็นเนื้อที่.....๑๒๒ ไร่.....๒ งาน.....๔๓ ตารางวา.....

ภายในเขตที่กำหนดตามแผนที่แนบท้ายประธานบัตร โดยมีรายละเอียดกำหนดไว้ตามลำดับดัง ต่อไปนี้

- |  |                     |
|--|---------------------|
| (1) แผนที่แนบท้ายประธานบัตร  | แสดงไว้ในลำดับที่ 1 |
| (2) เงื่อนไขการอนุญาตประธานบัตร  | แสดงไว้ในลำดับที่ 2 |
| (3) แผนผังโครงการทำเหมือง  | แสดงไว้ในลำดับที่ 3 |
| (4) มาตรการป้องกันและแก้ไขผลกระทบสิ่งแวดล้อม   | แสดงไว้ในลำดับที่ 4 |
| (5) การชำระค่าธรรมเนียมเพื่อใช้เนื้อที่<br>ในการทำเหมืองประจำปี  | แสดงไว้ในลำดับที่ 5 |
| (6) การเพิ่มเติมชนิดของแร่ที่จะทำเหมือง<br>การเปลี่ยนแปลงวิธีการทำเหมือง<br>แผนผังโครงการทำเหมืองและเงื่อนไข | แสดงไว้ในลำดับที่ 6 |
| (7) บันทึกการต่ออายุประธานบัตร   | แสดงไว้ในลำดับที่ 7 |
| (8) บันทึกการโอนประธานบัตร   | แสดงไว้ในลำดับที่ 8 |
| (9) บันทึกการหยุดการทำเหมือง   | แสดงไว้ในลำดับที่ 9 |

ออกให้ ณ วันที่ ๑๕ เดือน ตุลาคม พ.ศ. ๒๕๕๘

สำเนาถูกต้อง





แผนที่แนบท้ายประทานบัตรที่.....๓๓๗๓..... / ๑๒๑๗๕

คำขอที่..... ๑๘ / ๒๕๕๖

ระวางที่ 5138 II

หมายเลข.....๖  
หมายเลข.....๗  
หมายเลข.....๘  
หมายเลข.....๙  
หมายเลข.....๑

หมายเลข.....  
หมายเลข....  
หมายเลข..

มูหมายเลข..  
มูหมายเลข  
มูหมายเลข

กฎหมาย  
กฎหมาย  
กฎหมาย

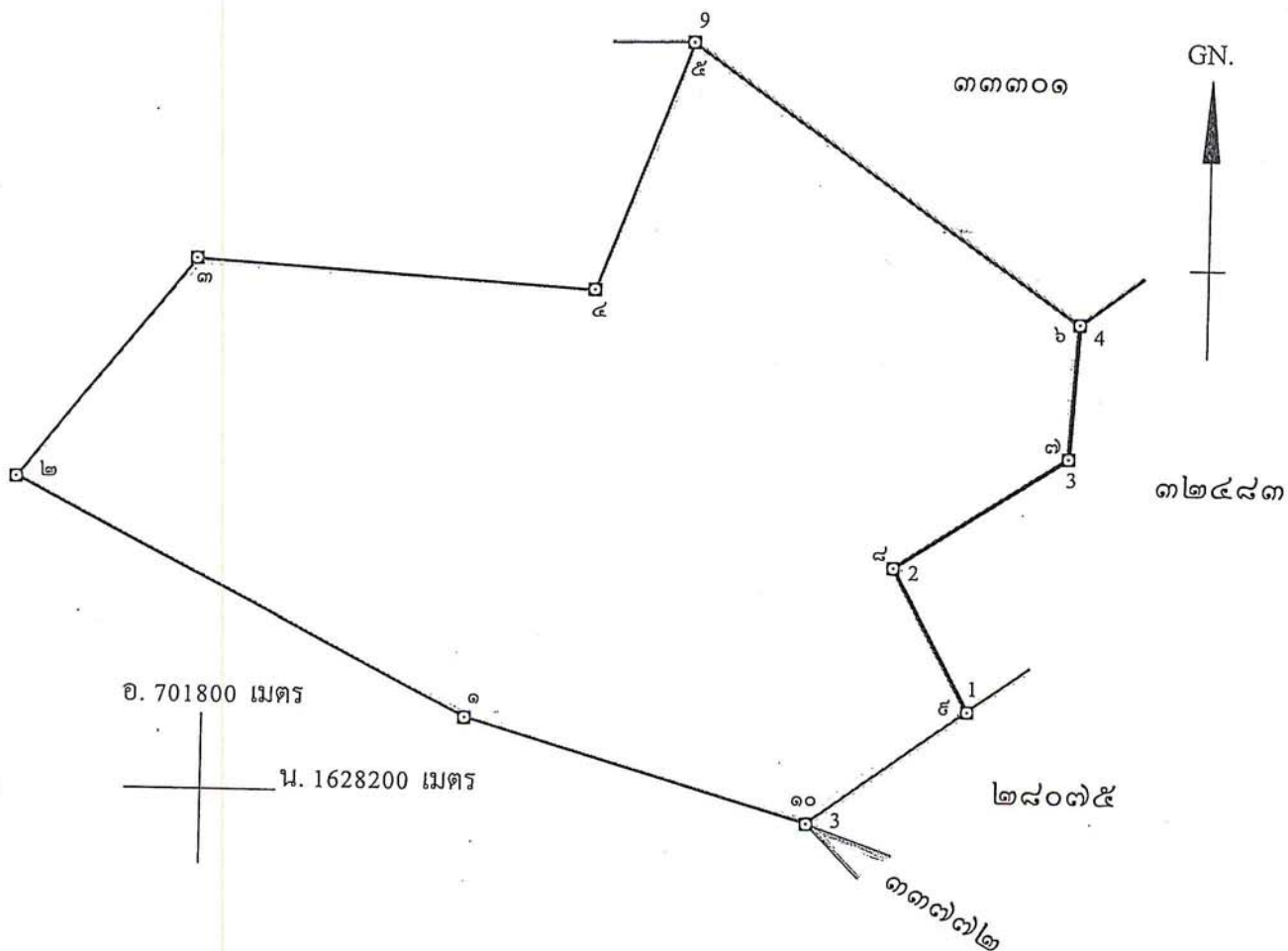
กมฺมหมาย  
กมฺมหมา  
กมฺมหม  
กมฺมหม

จากมุมหม  
จากมุมห  
จากมุมข  
จากมุม

จากมุมมอง  
จากมุมมอง  
จากมุมมอง

จาก  
จาก  
จา

๖๗



## สำเนาถูกต้อง

เนื้อที่.....๑๒๒.....ไร่.....๒.....งาน.....๔๓.....ตารางวา

มาตราส่วน..... ๑ : ๕,๐๐๐

จากมุมหมายเลข.....๑.....ถึงมุมหมายเลข.....๒.....ทิศ.....๒๕๕.....องศา.....๑๔.....ลิปดา ระยะ.....๑๕๐.....๕๕๕.....วา

จากมุมหมายเลข.....๒.....ถึงมุมหมายเลข.....๓.....ทิศ.....๓๘.....องศา.....๓๕.....ลิปดา.....ระยะ.....๕๕.....วา.....๑๐๐๐.....๑๑๖.....

จากมุมหมายเลข.....๓.....ถึงมุมหมายเลข.....๔.....ทิศ.....๕๓.....องศา.....๓๕.....ลิปดา.....ระยะ.....๑๓๓.....๑๒๓.....วา.....

จากมุมหมายเลข.....๔.....ถึงมุมหมายเลข.....๕.....ทิศ.....๒๐.....องศา.....๕๐.....ลิปดา.....ระยะ.....๘๘.....๑๐๐๐.....วา.....๑๐๐๐๐.....

จากมุมหมายเลข.....๕.....ถึงมุมหมายเลข.....๖.....ทิศ.....๑๒๕.....องศา.....๐๘.....ลิปดา.....ระยะ.....๑๕๕.....๑๐๐๐.....วา.....๒๒๕.....